



SLOVENSKÁ
ZDRAVOTNÍCKA
UNIVERZITA



Fakulta ošetrovateľstva a
zdravotníckych odborných štúdií

Študijný program – Fyzioterapia

Bakalársky študijný program

- **denná forma štúdia** – získanie spôsobilosti na výkon povolania
(dĺžka štúdia 3 roky)
- **externá forma štúdia** – získanie vysokoškolského vzdelania – Bc.
(dĺžka štúdia 4 roky)

Pokračovanie v štúdiu

Magisterský študijný program - externá forma štúdia

(získanie vysokoškolského vzdelania II. stupňa - Mgr.)

Rigorózne konanie

Ďalšie vzdelávanie

Študijný program - Fyzioterapia

- **Fyzioterapia** sa zameriava na diagnostiku a terapiu funkčných porúch pohybového systému
- **Štúdium je koncipované** v zmysle Nariadenia vlády SR č. 296/2010 o odbornej spôsobilosti na výkon zdravotníckeho povolania ... v znení neskorších predpisov
- **Získanie spôsobilosti** na výkon povolania **fyzioterapeut v Bc. štúdiu denná forma**



Podmienky prijatia – denné štúdium

- Úplné stredné vzdelanie ukončené maturitnou skúškou

- **Úspešné vykonanie prijímacích skúšok**

Prijímacia skúška:

- **Písomný test** v rozsahu učiva z gymnázia:
 - Biológia
 - Fyzika
- **Skúška telesnej zdatnosti**
 - Plávanie (100 m.)
 - Vytrvalostný člnkový beh (20 m. úseky)
- **Potvrdenie lekára o zdravotnej spôsobilosti na vysokoškolské štúdium a na výkon povolania vo zvolenom študijnom programe**

Podmienky prijatia – externé štúdium

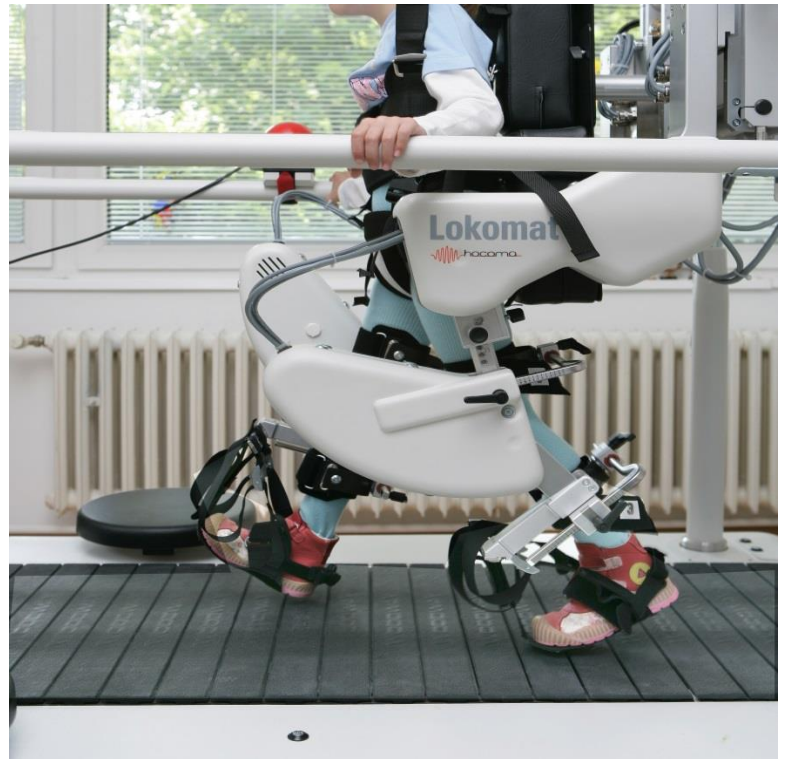
Fakulta prijíma uchádzačov do externej formy štúdia **bez prijímacej skúšky** po splnení predpísaných podmienok:

- Ukončené úplné stredné odborné vzdelanie v študijnom odbore **rehabilitačný pracovník** (rehabilitačný asistent) – nie masér alebo vyššie odborné vzdelanie v študijnom odbore **diplomovaný fyzioterapeut** ukončené absolventskou skúškou
- Práca v príslušnom odbore
- Lekárske potvrdenie o splnení predpísaných zdravotných kritérií na výkon zdravotníckeho povolania

Praktická výučba:

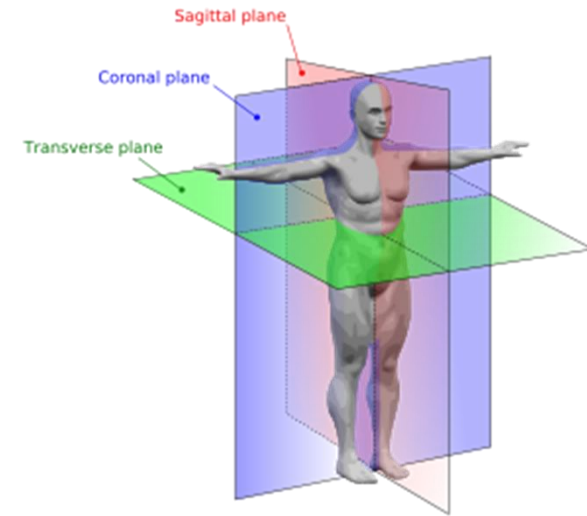






Aktivity študentov:

- ŠVOČ
- Univerzitná regata
- Futbalový turnaj o pohár rektora SZU
- Edukačná návšteva nemocnice vo Viedni
- Mobility Erasmus +:
 - Klaipeda State University of Applied Sciences Litva
 - Ústav fyzioterapie, Fakulta zdravotníckých vied, Univerzita Palackého v Olomouci:



Uplatnenie absolventov

Na klinických pracoviskách fyziatrie, balneológie a liečebnej rehabilitácie:

- na fyziatrisko–rehabilitačných oddeleniach
- v liečebných ústavoch
- v kúpeľných zariadeniach
- vo wellness a fitness centrách
- v ústavoch sociálnej starostlivosti
- v pedagogickom procese – SZŠ a VŠ
- doma i v krajinách EU

Prečo sa stať fyzioterapeutom?

- **Zaujímavé štúdium, skúsenosti počas praxe z mnohých renomovaných pracovísk FBLR / FRO, ktoré praktizujú špeciálne metodiky**
- **Široké uplatnenie absolventov na trhu práce v zdravotnej starostlivosti i ďalších zariadeniach športového zamerania**
- **Možnosť pokračovať v štúdiu na fakulte: magisterské štúdium, rigorózne skúšky a ďalšieho vzdelávania**

Kontakt:

PhDr. Jana Havlová, PhD.
vedúca Katedry fyzioterapie
jana.havlova@szu.sk

